



**Electrolux**  
PROFESSIONAL

**Gamma cottura modulare  
900XP Elemento neutro top  
modulo intero con cassetto**

ARTICOLO N° \_\_\_\_\_

MODELLO N° \_\_\_\_\_

NOME \_\_\_\_\_

SIS # \_\_\_\_\_

AIA # \_\_\_\_\_



391161 (E9WTNHN00E)

Elemento neutro top con  
cassetto, 1 modulo

## Descrizione

### Articolo N° \_\_\_\_\_

Può essere installato su basi refrigerate/freezer, basi neutre armadiate, supporti a ponte o a sbalzo della 900XP. Pannelli esterni in acciaio inox con finitura Scotch Brite. Piano di lavoro in acciaio inox in 20/10. Bordi laterali a taglio laser ad angolo retto per una perfetta giunzione con altre unità.

## Caratteristiche e benefici

- Telaio interno robusto realizzato in acciaio inox.
- L'unità può essere installata su basi della linea 900
- I bordi laterali ad angolo retto eliminano le possibili infiltrazioni tra le unità.
- Adatto per installazioni da banco

## Costruzione

- L'unità ha una profondità di 930mm per offrire una superficie di lavoro di più grandi dimensioni.
- Il piano in acciaio inox è una superficie di lavoro molto resistente.

Approvazione: \_\_\_\_\_



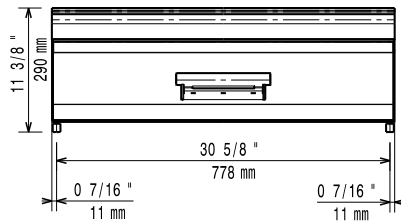
Experience the Excellence  
[www.electroluxprofessional.com](http://www.electroluxprofessional.com)  
[foodservice@electrolux.it](mailto:foodservice@electrolux.it)



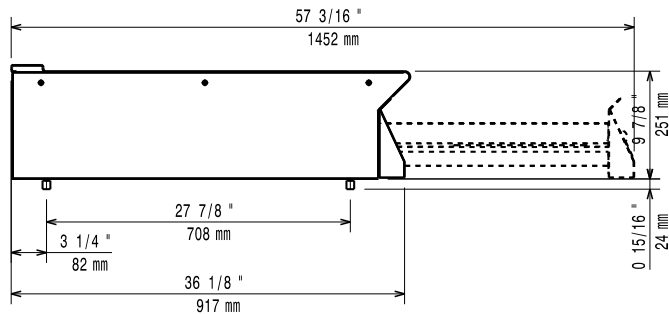
**Electrolux**  
PROFESSIONAL

## Gamma cottura modulare 900XP Elemento neutro top modulo intero con cassetto

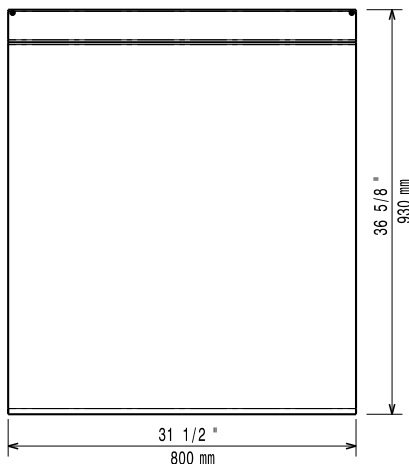
Fronte



Lato



Alto



### Informazioni chiave

Dimensioni esterne,  
larghezza:

391161 (E9WTNHN00E) 800 mm

Dimensioni esterne,  
profondità:

930 mm

Dimensioni esterne, altezza: 250 mm

### Accessori opzionali

- Kit per sigillatura giunzioni PNC 206086 ☐
- Supporto per soluzione a ponte da 800 mm PNC 206137 ☐
- Supporto per soluzione a ponte da 1000 mm PNC 206138 ☐
- Supporto per soluzione a ponte da 1200 mm PNC 206139 ☐
- Supporto per soluzione a ponte da 1400 mm PNC 206140 ☐
- Supporto per soluzione a ponte da 1600 mm PNC 206141 ☐
- Mensola con 2 montanti da 800 mm PNC 206184 ☐
- Colonnina acqua orientabile con bracci rotanti (tubi di estensione non inclusi) PNC 206289 ☐
- Tubi di estensione per installazione colonnina acqua orientabile su apparecchiature top e monoblocco PNC 206290 ☐
- Corrimano posteriore 800 mm - Marine PNC 206308 ☐
- Corrimano posteriore 1200mm - Marine PNC 206309 ☐
- Corrimano laterale destro e sinistro PNC 216044 ☐
- Corrimano frontale da 800 mm PNC 216047 ☐
- Corrimano frontale da 1200 mm PNC 216049 ☐
- Corrimano frontale da 1600 mm PNC 216050 ☐
- Piano porzionatore da 800 mm PNC 216186 ☐
- 2 pannelli copertura laterale per elementi top (H=250 P=900) PNC 216278 ☐



Gamma cottura modulare  
900XP Elemento neutro top modulo intero con cassetto

L'azienda si riserva il diritto di apportare modifiche ai prodotti senza preavviso

2025.12.05